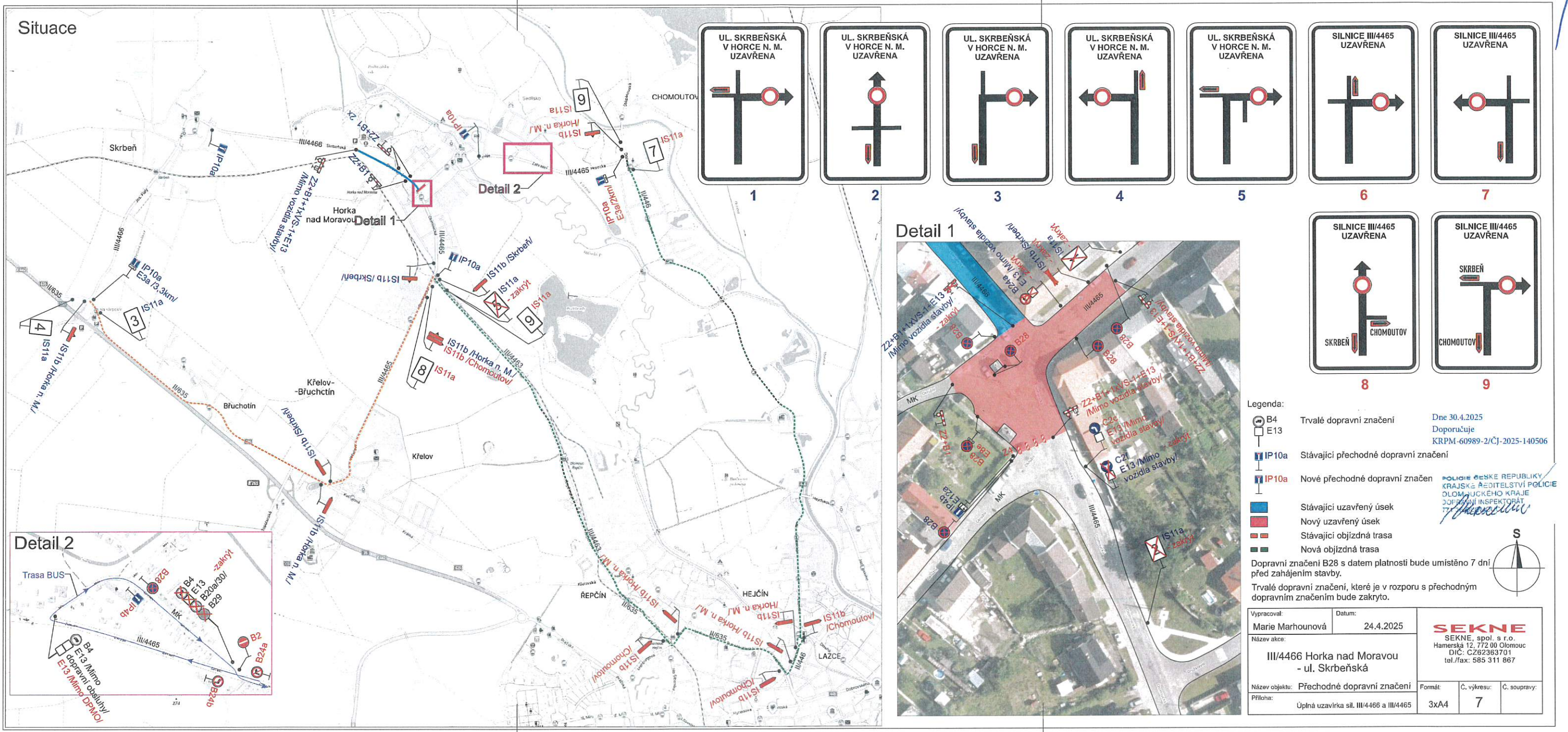
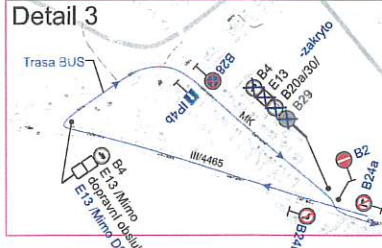
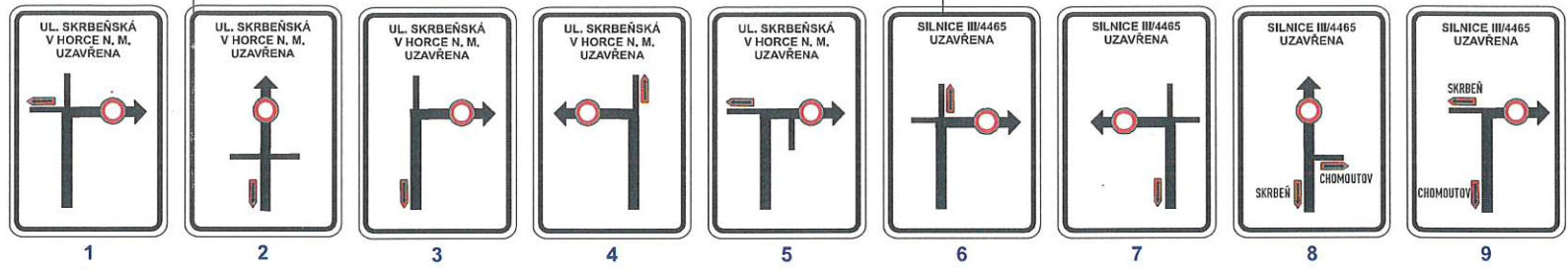
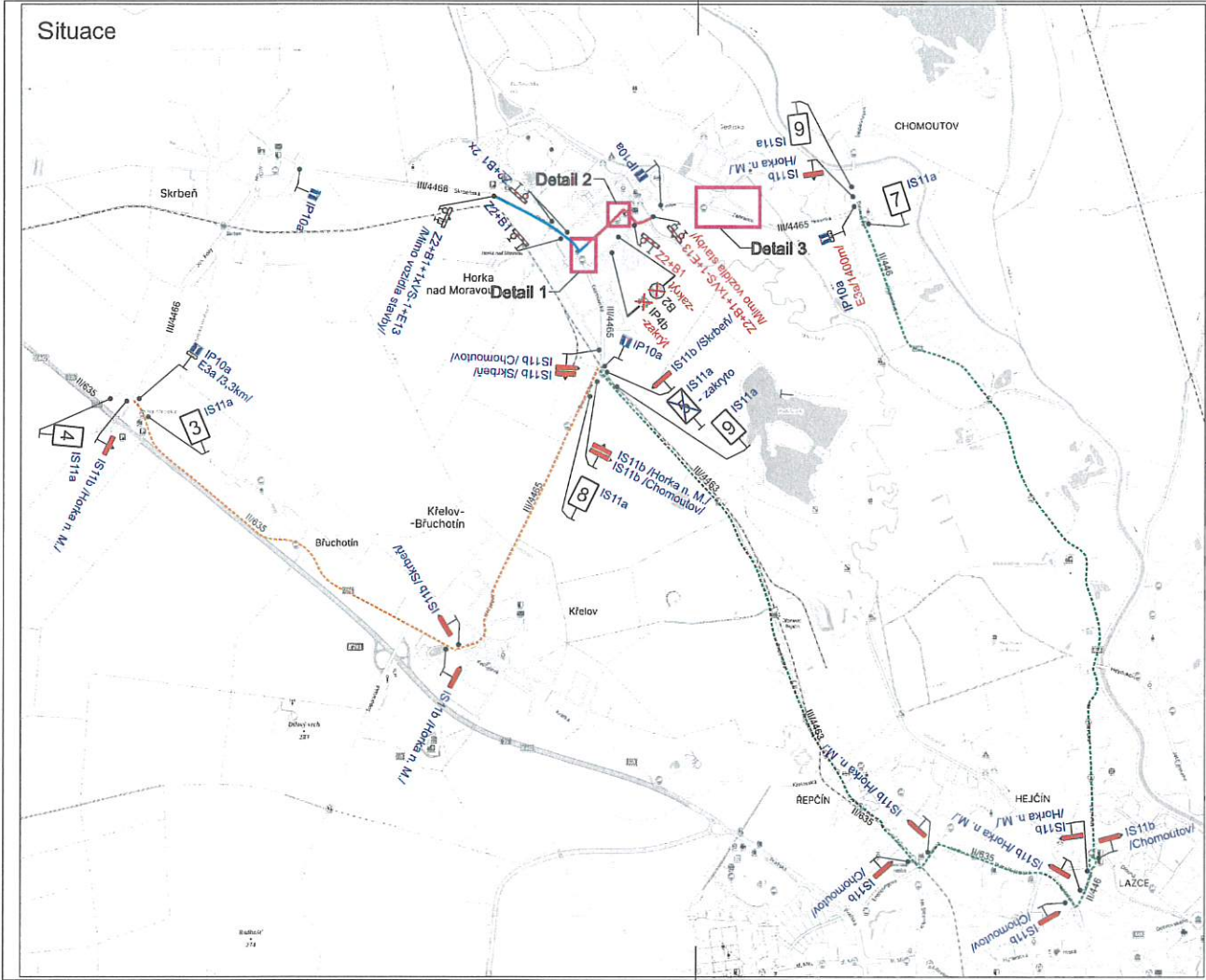


**OVĚŘENO**  
Magistrátem města Olomouce  
odborem stavebním  
Sp. zn.: S-SMOL/ 207073/2025/05  
Dne: 21.5.2025





**OVĚŘENO**  
Magistrátem města Olomouce  
odborem stavebním  
Sp. zn.: S-SMOL/ 207 073/2025/05  
Dne: 21.5. 2025 *ralu*



Dne 30.4.2025  
Doporučuje  
KRP-M-60989-2(C)-2025-140506

Legenda:

- B2 Trvalé dopravní značení
- IP10a Stávající přechodné dopravní značení
- IP10a Nové přechodné dopravní značení
- Stávající uzavřený úsek
- Nový uzavřený úsek
- Stávající objezdná trasa (Skrbeň)
- Stávající objezdná trasa (Chomoutov)

Dopravní značení B2 s datem platnosti bude umístěno 7 dní před zahájením stavby.  
Trvalé dopravní značení, které je v rozporu s přechodným dopravním značením bude zakryto.

|   |   |  |            |              |
|---|---|--|------------|--------------|
| Vypracoval:                                   | Datum:                                  | <b>SEKNE</b><br>SEKNE, spol. s r.o.<br>Hornická 12, 772 00 Olomouc<br>DIČ: CZ22363701<br>tel./fax: 585 311 967 |            |              |
| Název akce:                                   | 24.4.2025                               |  |            |              |
| III/4466 Horka nad Moravou<br>- ul. Skrbeňská |   |  |            |              |
| Název objektu:                                | Přechodné dopravní značení              | Formát:  | C. výkres: | C. souprava: |
| Příloha:                                      | Úplná uzavírka sil. III/4466 a III/4465 | 4x44   | 8          |              |